

PRINCIPE D'ACTION : LA MISE EN MOUVEMENT DES CONNAISSANCES

Cette fiche approfondit un principe d'action important pour le RQDS, celui de la mise en mouvement des connaissances. Elle est complémentaire à l'outil *L'ABC du développement social, Guide d'apprentissages et d'accompagnement du RQDS* qui vise à consolider les connaissances des membres et soutenir la relève dans les démarches en développement social.

DÉFINITION

La mise en mouvement des connaissances fait référence à deux grands concepts : celui du transfert de connaissances et celui de la mobilisation des connaissances. Même si ces deux concepts sont souvent utilisés sans distinction dans le vocabulaire courant, ils réfèrent à des mécanismes de production différents.

	TRANSFERT DE CONNAISSANCES	MOBILISATION DES CONNAISSANCES
MOUVEMENT DES CONNAISSANCES	Unidirectionnel : des personnes émettrices aux réceptrices	Multidirectionnel et circulaire : les personnes sont émettrices et réceptrices à la fois
TYPE DE SAVOIRS	Savoirs communicables (théoriques, disciplinaires, explicites)	Savoirs pratiques et tacites (savoir-être, expériences) Il y a un dialogue entre différentes sources de connaissances et de savoirs.
MÉCANISMES DE MISE EN MOUVEMENT	<ul style="list-style-type: none"> ◇ Conférence ◇ Publication ◇ Formation 	<ul style="list-style-type: none"> ◇ Atelier ◇ Communauté de pratique ◇ Codéveloppement ◇ Comité de travail ◇ Carrefour de savoir

Le RQDS se positionne comme une communauté de pratique. La communauté de pratique est une manière efficace et reconnue de soutien à l'apprentissage collectif et à l'innovation (Wenger, 2005). La communauté de pratique soutient le partage d'expériences, de ressources et d'instruments. Ceci favorise l'engagement à s'entraider dans l'action, l'appartenance à une pratique commune, le développement d'un répertoire commun de connaissances et d'outils et la reconnaissance d'une expertise spécifique. De plus, elle permet la création de nouveaux savoirs et innovations grâce à l'interaction entre les différents membres et secteurs autour d'un processus continu ancré dans l'expérience où l'action et la réflexion cohabitent et interagissent entre eux. Le concept de mobilisation des connaissances est au cœur d'une communauté de pratique.



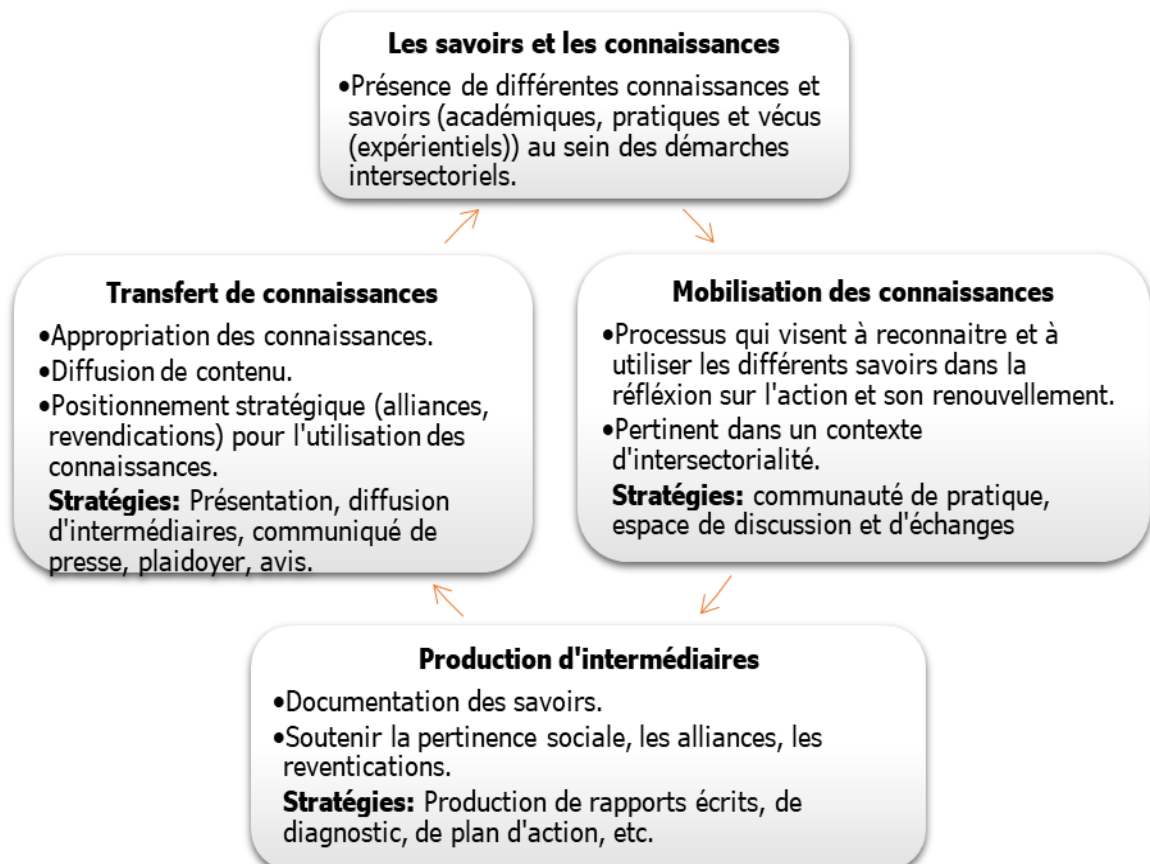
FICHE D'ACTION : LA MISE EN MOUVEMENT DES CONNAISSANCES

AVANTAGES DE LA MISE EN MOUVEMENT DES CONNAISSANCES

- ◇ Accroît la capacité des individus, des organisations, des collectivités et des territoires à se servir de l'information de manière stratégique pour résoudre des problèmes complexes (soutient le renforcement des capacités).
- ◇ Met en commun les expertises et les savoirs provenant de divers secteurs et domaines du développement social afin d'accroître la réponse aux besoins des collectivités (intersectorialité).
- ◇ Accroît la capacité de plaider auprès actrices et acteurs décisionnels en utilisant des connaissances reconnues (soutien le rôle de positionnement, de promotion et d'influence, ainsi que se mettre en action).
- ◇ Construit l'intelligence et les compétences collectives et la capacité d'agir en consolidant le savoir-agir, le pouvoir-agir et le vouloir-agir (Le Boterf, 2011, p.108).

MISE EN PRATIQUE

La mise en mouvement des connaissances au sein des démarches de développement social s'inscrit dans un processus plus large.



FICHE D'ACTION : LA MISE EN MOUVEMENT DES CONNAISSANCES

EXEMPLE

Le RQDS organise régulièrement des webinaires sur différents sujets. En mars 2022, l'Opération veille et soutien stratégiques (OVSS) a animé un webinaire *Gouvernance et relations interparties*. Des connaissances provenant d'entretiens auprès de démarches régionales ont été transmises (transfert de connaissances). Le webinaire a aussi été l'occasion de faire des ateliers de discussions autour des défis de l'action concertée (mobilisation des connaissances). À la suite du webinaire, [une fiche a été produite et diffusée sur le site Internet du RQDS](#) avec l'enregistrement du webinaire (production d'outils de diffusion pour le transfert de connaissances). Cet événement aura permis de développer et de consolider des savoirs et des connaissances au sein des démarches de développement social.

DÉFIS

L'utilisation des connaissances dans le but de la transformation sociale ou du développement social soulève des défis. Contandriopoulos (2012) propose quatre grandes questions pour réfléchir l'utilisation des connaissances.

Pourquoi voulons-nous utiliser les connaissances ?

- ◇ Quels sont les objectifs visés et le public cible?
- ◇ Quelles sont les valeurs qui soutiennent nos actions?
- ◇ Comment les connaissances peuvent influencer les rapports au pouvoir?
- ◇ Est-ce qu'il y a un positionnement stratégique à avoir? Pour transformer quoi et comment?

Quoi ?

- ◇ Quelle connaissance possédons-nous comme réseau? Quelle connaissance souhaitons-nous approfondir ou mobiliser?
- ◇ Quel savoir est reconnu, que veut-on faire avec le savoir ?

Pour qui souhaitons-nous utiliser cette connaissance selon le but souhaité ?

- ◇ Qui sont les actrices et acteurs décisionnels ou d'influence (individuel, organisationnel, collectif, territorial) ?
- ◇ Pour qui la connaissance est un enjeu de développement et transformation sociale?

Comment pouvons-nous utiliser cette connaissance dans le but de la transformation sociale ou du développement social ?

- ◇ Comment soutenir la mise en mouvement des connaissances au sein du réseau?
- ◇ Comment utiliser cette connaissance pour se positionner et influencer et mieux agir?

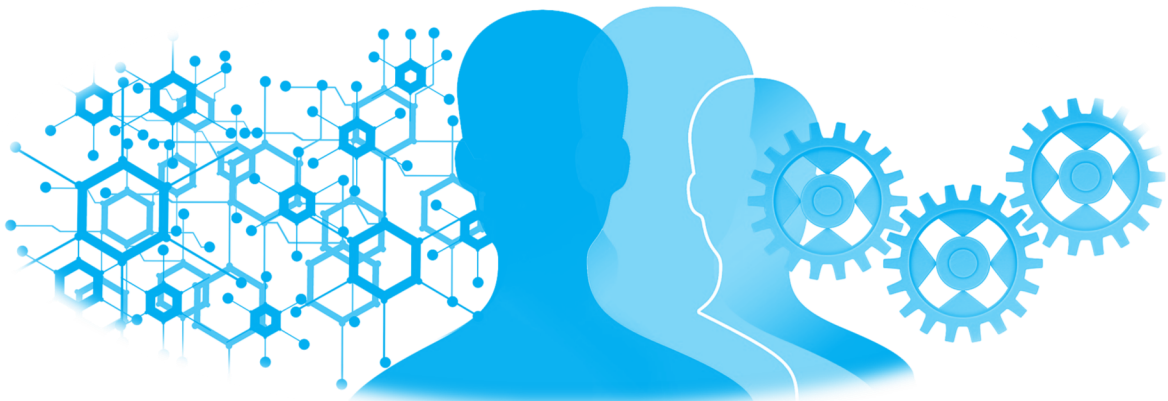
FICHE D'ACTION : LA MISE EN MOUVEMENT DES CONNAISSANCES

POUR EN SAVOIR PLUS...

Pour le transfert de connaissances au sein du réseau : [Le site du RQDS](#)

Pour mieux comprendre la mise en mouvement des connaissances

- ◇ Rapport synthèse d'une recherche exploratoire du Centre St-Pierre [Transfert et partage des savoirs en milieu communautaire, Pérennité et renouvellement](#) -- Centre St-Pierre
- ◇ Le [site de Université de Montréal](#)
- ◇ L'équipe de recherche en partenariat [RENARD](#)
- ◇ [Myriagone](#) - Chaire en mobilisation des connaissances jeunesse, Université de Montréal
- ◇ Une [trousse d'outils](#) pour la mobilisation des connaissances, Institut du savoir sur la santé mentale et les dépendances chez les enfants et les jeunes



RÉALISATION DE LA FICHE

Marie Pier St-Louis et Lise St-Germain, Centre de recherche sociale appliquée. Avec la collaboration du comité de suivi issu des de l'assemblée des membres du RQDS .



Le Centre de recherche sociale appliquée est un organisme autonome à but non lucratif qui soutient le développement du pouvoir d'agir des collectivités et des organisations. À cette fin, il recourt à la recherche sociale pour accompagner les groupes dans leur analyse des problèmes sociaux et la synthèse de leurs pratiques. Son approche participative favorise le croisement des savoirs théoriques et d'action ainsi que le transfert continu des connaissances.