

Faits saillants

Tirés du rapport d'évaluation de l'implantation de l'action partenariale NAD

L'évaluation visait à améliorer les actions de l'action partenariale NAD grâce à une meilleure connaissance des retombées, des facteurs de réussite et des freins à l'implantation du projet et à l'identification de pistes de réflexion.

se Nourrir, **A**gir **ET** **se** Développer

... Plus que de l'aide alimentaire

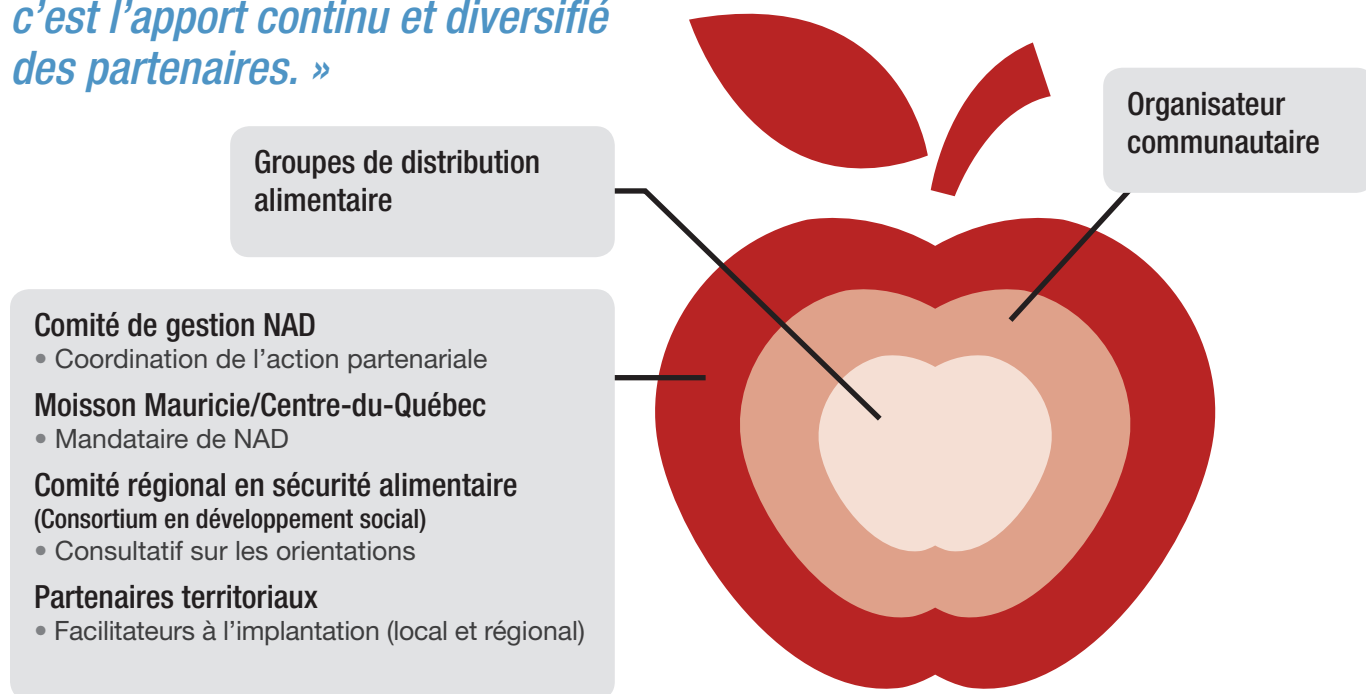
QU'EST-CE QUE NAD¹?

L'action partenariale **Se nourrir, agir et se développer** consiste à offrir aux groupes de distribution alimentaire un accompagnement par un organisateur communautaire, et ce, en fonction de la réalité de chacun des milieux. Ce soutien vise à consolider et à développer des modes de fonctionnement et une qualité de relation entre les responsables, les bénévoles et les utilisateurs. En introduisant ces manières de faire, NAD favorise l'actualisation des valeurs de **RESPECT**, d'**ÉQUITÉ**, de **TRANSPARENCE** et de **SOLIDARITÉ**, la création de milieux de vie et l'*empowerment* des personnes et des communautés.

QUI EST AU CŒUR DE L'ACTION PARTENARIALE NAD?

Plusieurs partenaires nourrissent les actions de NAD. Dans cette illustration, les rayons de la pomme représentent la diversité des organisations impliquées et les contributions complémentaires de chacun.

« *L'une des forces de NAD, c'est l'apport continu et diversifié des partenaires.* »



¹ NAD expression utilisée pour désigner l'action partenariale *Se nourrir, agir et se développer*.

² La forme masculine est utilisée pour réduire le texte.

COMMENT LA MOBILISATION A-T-ELLE ÉMERGÉ?

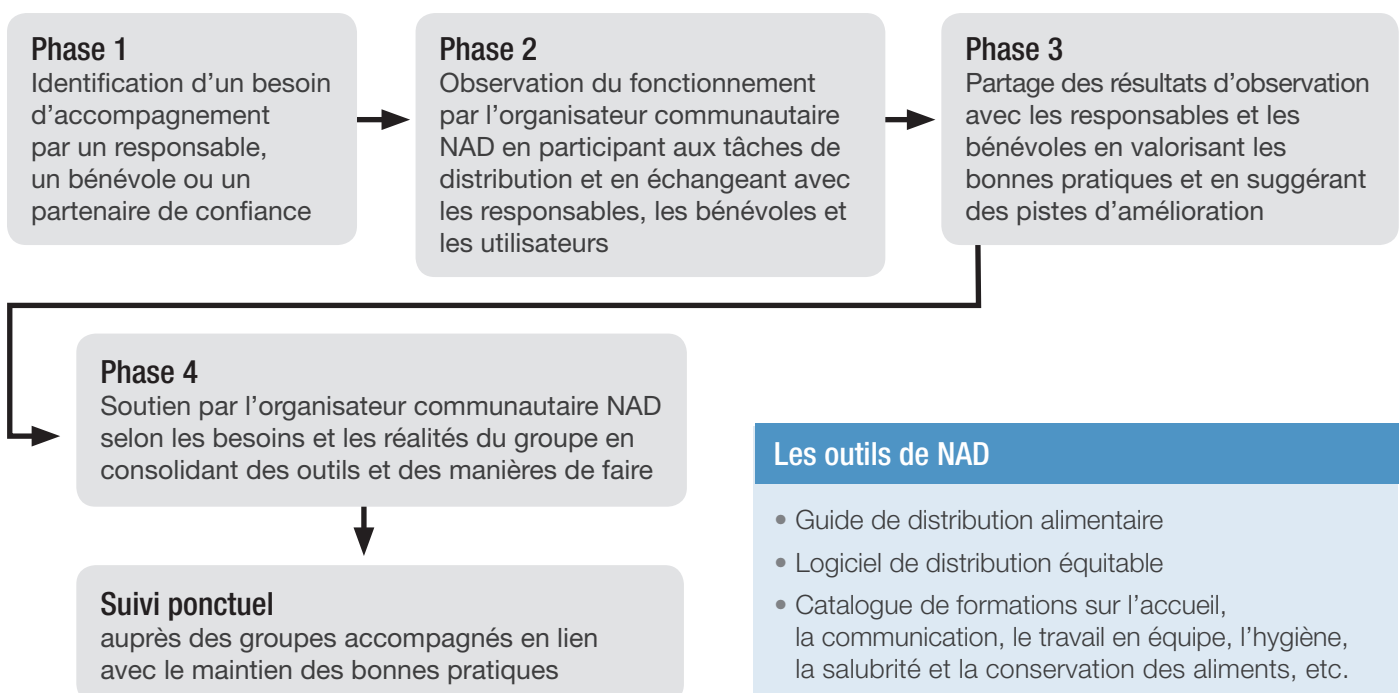
Le projet NAD est le résultat d'une réflexion collective autour des enjeux liés aux distributions alimentaires. Cette réflexion s'est effectuée en plusieurs temps et a permis d'initier une première expérience à Trois-Rivières avant de se développer à l'ensemble de la Mauricie.



« *NAD s'inscrit en réponse aux difficultés exprimées par tous les acteurs mobilisés autour de la distribution alimentaire. Depuis le début des activités, 87 % des groupes de distribution alimentaire de la Mauricie bénéficient du soutien de NAD en fonction de leurs besoins et le travail se poursuit... »*

COMMENT NAD SOUTIENT ET ACCOMPAGNE LES GROUPES DE DISTRIBUTION ALIMENTAIRE?

Le soutien de NAD par l'organisateur communautaire² se déroule en quelques phases relativement uniformes. Le schéma suivant illustre le processus d'accompagnement qui s'adapte au contexte de chaque groupe de distribution alimentaire.



QUELLES SONT LES RETOMBÉES DE NAD?

L'évaluation a permis d'explorer en quoi l'action partenariale NAD et, de façon plus précise, l'approche d'accompagnement aident les groupes de distribution alimentaire sur le plan de leur fonctionnement et de la mise en action des valeurs de NAD. Les faits saillants des retombées sont présentés à partir du point de vue des groupes d'acteurs interrogés.

UTILISATEURS

Qualité de l'accueil

Respect et dignité des personnes

Distribution équitable

Y'a pu de favoritisme!

On pige notre tour au hasard.

Comme ça, ce n'est pas toujours les mêmes qui passent en premier!

On peut choisir nos aliments et laisser aux autres ceux qu'on ne veut pas!

Les familles en ont plus que les personnes seules...

C'est correct comme ça!



GROUPES DE DISTRIBUTION ALIMENTAIRE

Efficacité des actions avant, pendant et après les activités de distribution alimentaire

Rétention et recrutement de bénévoles

Ça va plus vite...les gens attendent moins longtemps...on est plus efficace!

Les règles sont plus claires, y'a pu de tension! On a du fun à travailler ensemble!

Je connais mieux la job de la responsable!

On a une liste d'attente de nouveaux bénévoles!



RESPONSABLES ET BÉNÉVOLES

Estime de soi

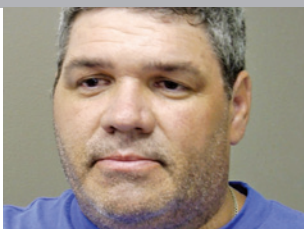
Leadership des responsables

Acquisition des connaissances et des habiletés dans différents domaines

On est content parce qu'on est consulté et écouté... les décisions qu'on amène sont entendues... on les essaye et ça marche!

Je comprends mieux ce que c'est la chaîne de froid!

Avant, je ne parlais pas beaucoup et maintenant, je participe à trouver des solutions!



PARTENAIRES

Meilleure connaissance et reconnaissance du rôle des distributions alimentaires

Mobilisation d'un réseau de partenaires en soutien à NAD

Il faut connaître la distribution alimentaire pour comprendre leur réalité!

On est à l'écoute de ce qui se passe!

NAD a mis les groupes de distribution alimentaire sur la map!



« Ces retombées renforcent le potentiel des bénévoles et constituent un levier de mise en action qui peut devenir des acquis transférables dans d'autres domaines de leur vie. »

QUELS SONT LES FREINS LIÉS À L'IMPLANTATION DE NAD?

Les freins à l'intérieur des groupes de distribution alimentaire :

- Méconnaissance de NAD
- Négation de l'existence de problèmes
- Résistance aux changements
- Crainte face à la perte d'autonomie du groupe
- Perte de privilèges ou de pouvoir individuels

Un frein inhérent à l'action partenariale :

- Insuffisance de ressources humaines et financières en lien avec l'ampleur des besoins dans les groupes et l'étendue du territoire de la Mauricie

QUELS SONT LES FACTEURS DE RÉUSSITE À L'IMPLANTATION DE NAD?

Les facteurs de réussite sont les éléments clés qui ont permis de produire les retombées identifiées par les différents groupes d'acteurs.

Qualité de la mobilisation de NAD

Diversité et représentativité des organisations locales et régionales
Continuité de l'engagement des intervenants
Croissance du réseau des partenaires

Contribution des groupes de distribution alimentaire à l'émergence et au développement de NAD

Participation à l'identification des difficultés vécues et à la forme de soutien et d'accompagnement souhaitée
Analyse de la situation à l'intérieur du groupe et mise en place de solutions adaptées
Partage des outils, des manières de faire et des bonnes pratiques

Pertinence de l'approche de NAD et qualité du soutien en organisation communautaire (FAIRE AVEC)

Valorisation du potentiel des responsables, des bénévoles et des groupes
Reconnaissance des rôles spécifiques des responsables et des bénévoles
Liaison entre les groupes et transmission des bonnes pratiques
Absence de préjugés et de jugements de valeur
Respect du rythme et de l'autonomie de chacun
Capacité à bâtir des relations égalitaires avec les responsables et les bénévoles de chacun des groupes

QUELS SONT LES ENJEUX POUR L'AVENIR DE NAD?

- Poursuite du respect de l'autonomie des groupes afin de créer le lien de confiance nécessaire à l'accompagnement vers le changement grâce à la transmission des valeurs de NAD à tous les nouveaux partenaires
- Maintien de l'engagement des partenaires dans la coordination et la gestion de NAD de même que la promotion au plan local et régional
- Participation des groupes de distribution alimentaire aux réflexions sur le soutien de NAD concernant la continuité et le développement des services dans le domaine de la sécurité alimentaire
- Accès à un financement récurrent pour assurer la continuité du soutien et le maintien de la ressource en organisation communautaire

À la lumière des retombées positives, nous observons que l'implantation de NAD est d'une grande pertinence et que son déploiement évolue bien. La phase d'appropriation des valeurs et des objectifs de NAD est bien implantée et les groupes de distribution alimentaire sont mieux outillés pour réaliser leur mission. En somme, la qualité de la mobilisation témoigne en faveur du développement de l'action partenariale de NAD. Le rapport d'évaluation se veut donc un outil utile à la réflexion sur les enjeux et les pistes d'amélioration pour bonifier les actions de NAD.

Nous remercions les 74 personnes interrogées (responsables, bénévoles et intervenants) et les partenaires locaux et régionaux qui ont collaboré, avec beaucoup d'ouverture, à la démarche d'évaluation. Merci également au comité Évaluation et à l'organisateur communautaire de NAD pour leur contribution à l'analyse des faits saillants.

Pour en savoir davantage sur les résultats, consultez la version intégrale du rapport d'évaluation : Forest, D. et Lise St-Germain. *Se nourrir, agir et se développer... Plus qu'une aide alimentaire*. Rapport d'évaluation de l'action partenariale NAD. Centre de recherche sociale appliquée. 2014.

Production des faits saillants : Centre de recherche sociale appliquée / Stéphanie Milot et Danielle Forest
Correction : Michel Héroux
Conception graphique : Pop grenade
Crédit photos : Gilles Roux

ISBN 978-2-89340-317-5 (imprimé)

ISBN 978-2-89340-318-2 (PDF)

Dépôt légal – Bibliothèque et Archives nationales du Québec

Dépôt légal – Bibliothèque et Archives du Canada

La production de ce document a été possible grâce à une subvention conjointe du ministère de la Santé et des Services sociaux et de l'Agence de la santé et des services sociaux de la Mauricie et du Centre-du-Québec dans le cadre du Programme de subvention en santé publique pour projets d'étude et d'évaluation.

© Tous droits réservés, Agence de santé et des services sociaux de la Mauricie et du Centre-du-Québec, octobre 2014.



Agence de la santé
et des services sociaux
de la Mauricie
et du Centre-du-Québec

Québec

